

家居防疫 你我做到

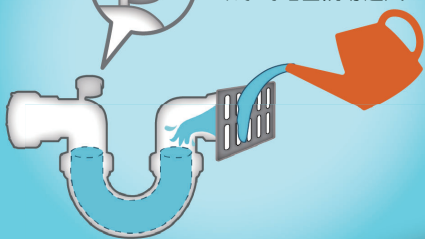
LEAKY DRAIN BUSTERS
渠漏
解決師

「內防渠漏，外防滲透，抗疫同行」



安裝附有反虹吸
功能的U型聚水器

每周灌注半公升
的水至U型聚水器，
以水封堵塞病毒進入。



檢查是否有安裝接駁座廁的
排氣管，並且在任何情況下
都不可移除排氣管。



打開面向無阻擋的窗戶，
引入較清潔的空氣



優質的室內環境



細菌/病毒經由座廁的不同
破損或滲漏渠管部份進入



如地台去水的U型聚水器或座
廁沒有了水封，細菌/病毒除了經
由排水系統的運作推到室內，
亦會通過抽氣扇的運行而引入。



廁所及廚房需保持通風

若門底縫太少，應開門留門
縫或使用有通風口的門。



天井或存在污染了
的空氣，盡量不要
開啟天井的氣窗



以抽氣扇加強
空氣流通

